

**SOAPPLAST**  
ITALIAN DRIPLINES MANUFACTURER

**ONEDRIP®**



## RANGE OF PRODUCTS

Diametro mm	12 - 16 - 22
Spessore (mil) Ø 12	6 - 8 - 10 - 12 - 18 - 24
Spessore (mil) Ø 16	6 - 8 - 10 - 12 - 15 - 18 - 24 - 35 - 40
Spessore (mil) Ø 22	8 - 10 - 12 - 15 - 18
Portata nominale l/h (1 bar)	1, 2 - 1,6 - 2,2 - 4,0
Spaziatura cm	15 - 20 - 23 - 25 - 30 - 33 - 40 - 50 - 60 - 70

## PRODUCT DESCRIPTION

**ONEDRIP®** prodotta da Soapplast presso il proprio stabilimento in Italia, viene prodotta con macchinari avanzati e materie prime di alta qualità.

Si tratta di una manichetta in polietilene con gocciolatore piatto a flusso turbolento integrato durante il processo di estrusione.

**ONEDRIP®** è stata concepita per l'irrigazione di colture in pieno campo così come di colture a suolo coperto.

Il suo utilizzo si dimostra ideale nelle colture floricole come rose o garofani, e nelle piantagioni orticole come: cipolla, aglio, sedano, carota, pomodoro, fragola, melone, anguria, patata, cetriolo, zucchina, melanzana, peperone e molte altre ancora.

L'ampia gamma di spaziature e portate permette un'alta flessibilità del prodotto adeguandolo così alle tante esigenze che l'attività di coltivazione richiede.

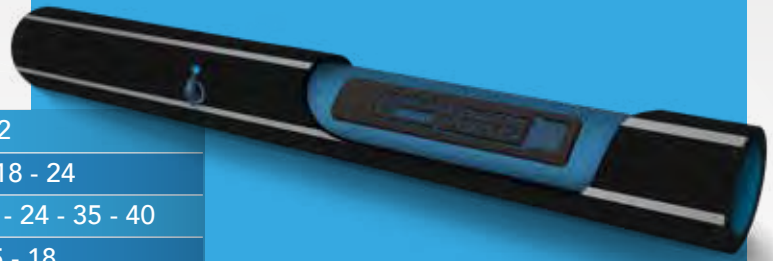
**ONEDRIP®** è disponibile in diversi spessori, dai più sottili destinati a colture generalmente non superiori ai 2 anni, sino a spessori di tipo medio-pesante per durate poliennali.



## CONSIGLI D'USO

Soapplast consiglia sempre l'utilizzo di un buon sistema di filtrazione dell'acqua progettato ed installato da personale competente

Portata Nominale [l/h]	Filtrazione raccomandata	
	[Mesh]	[Micron]
1,2	150	100
1,6	130	120
2,2	130	120
4	130	120



## CARATTERISTICHE OneDrip®

Aumento della superficie irrigata e maggiore omogeneità;

Minor dispersione d'acqua in presenza di terreni sabbiosi;

Eccellente resistenza all'occlusione grazie al design del labirinto a flusso turbolento che favorisce un effetto autopulente, anche a basse pressioni di esercizio

Ulteriore barriera al passaggio delle impurità grazie al filtro integrato;

Ottima uniformità di emissione per l'intera lunghezza dell'ala:

Svuotamento completo a fine ciclo irriguo con conseguente minor rischio di biocclusione;

Bassa sensibilità alla pressione;

Basso coefficiente di variazione tecnologico;

Elevata resistenza ai raggi UV, agli stress termici e a quelli meccanici, all'attacco di microrganismi e muffe, all'acqua salina, agli acidi o alle soluzioni alcaline normalmente impiegati in agricoltura;

Facilità nella stesura anche grazie alla doppia striscia continua, lato emettitore, con significativi risparmi di manodopera;

Richiede ridotti interventi di manutenzione.



## LUNGHEZZE CONSIGLIATE

Le distanze massime consigliate, ricavate con una uniformità di erogazione EU=90%(\*), pressione in ingresso p=1 bar e per terreni pianeggianti, sono espresse in metri nella tabella seguente in funzione del diametro, della portata e della spaziatura:

Ø mm	qn l/h	Sp mil	SPACING (CM)												
			15	20	25	30	33	40	50	60	70	80	100	120	150
Ø16	1,2	6 mil	97	118	136	154	164	186	216	244	270	295	343	387	449
		8 mil	100	121	140	158	168	191	222	250	277	303	351	397	460
		10 mil	102	124	143	162	172	196	227	257	284	311	361	407	472
		18 mil	115	139	161	182	194	220	255	288	319	349	405	457	531
	1,6	6 mil	83	101	117	132	141	160	185	209	232	253	294	332	385
		8 mil	85	103	119	135	143	163	189	213	236	258	300	338	393
		10 mil	87	105	122	137	146	166	193	218	241	264	306	345	401
		18 mil	95	115	133	150	160	182	211	238	264	288	334	378	438
	2,2	6 mil	67	81	94	106	113	129	149	169	187	204	237	267	310
		8 mil	68	82	95	107	115	130	151	170	189	206	239	270	313
		10 mil	69	83	96	109	116	131	152	172	191	208	242	273	316
		18 mil	71	86	100	113	120	137	159	179	198	217	251	284	329
4,0	6 mil	46	56	65	73	78	88	102	116	128	140	162	183	213	
	8 mil	47	56	65	74	78	89	103	117	129	141	164	185	214	
	10 mil	47	57	66	74	79	90	104	118	130	142	165	186	216	
	18 mil	49	59	68	77	82	93	108	122	135	147	171	193	223	
Ø22	1,2	8 mil	169	204	237	268	285	324	376	425	470	514	597	674	781
		10 mil	174	211	244	276	294	334	387	437	484	529	614	693	804
	1,6	8 mil	145	175	203	229	244	277	322	363	403	440	510	576	669
		10 mil	148	179	207	234	249	283	329	371	411	449	521	588	683
	2,2	8 mil	115	139	162	182	194	221	256	289	320	350	406	458	532
		10 mil	117	141	164	185	197	224	259	293	324	354	411	464	539
	4,0	8 mil	79	96	111	125	133	152	176	198	220	240	279	315	365
		10 mil	80	97	112	126	135	153	177	200	222	242	281	317	368

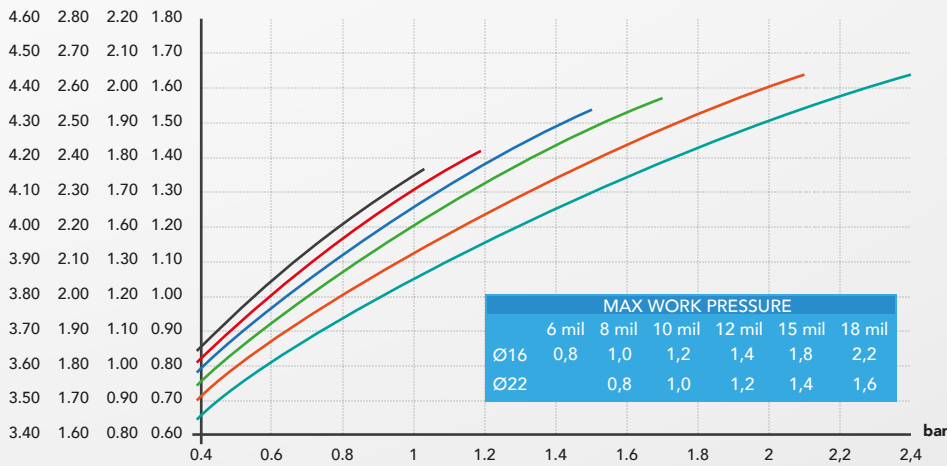
Con l'equazione di Keller-Karmeli

$$EU=100 \left( 1 - 1,27 \frac{CV}{\sqrt{n}} \right) \frac{Q_{min}}{Q_{med}}$$

CV = Coefficient of technological variation  
n = Number of drippers  
Qmin = Minimum flow rate (l/h)  
Qmed = Medium flow rate (l/h)

(\* EU: Emission Uniformity alculated

NOMINAL FLOW RATE (l/h)  
PORTATE (l/h)



## CURVA DI PRESSIONE

Le curve di portata-pressione, ricavate in accordo alla norma ISO 9261, sono classificate come tolleranti alla pressione in ingresso.

- 6 mil
- 8 mil
- 10 mil
- 12 mil
- 15 mil
- 18 mil



Diametro mm	Spessore mil	Metri / Rotolo Spaziatura				Rotoli / Pallet	Rotoli / Container	
		15	20	25	≥ 30		20 Ft	40 Ft/Hc
16	6	2200	2500	2500	2500	16/32/36	320	640/720
	8	1700	2000	2000	2000			
	10	1600	1800	2000	2000			
	12	1500	1600	1600	1800			
	15	1100	1300	1300	1300			
22	18	800	1000	1000	1000			
	8	1500	1600	1700	1700			
	10	1400	1600	1600	1600			
	12	1200	1200	1300	1300			
	15	1000	1000	1000	1000			
	18	800	800	800	800			

## PACKAGING

## SOAPLAST

ITALIAN DRIPLINES MANUFACTURER

Soaplast offre una **gamma completa di ali gocciolanti** per ogni tipo di coltura, condizioni topografiche, qualità del suolo e dell'acqua.

**L'irrigazione a goccia** consente un notevole risparmio idrico ed economico, l'utilizzo puntuale dell'acqua lì dove necessita offre nutrimento alle piante ed evita inutili sprechi.

Soaplast sin dagli **anni '80** investe nella ricerca di soluzioni irrigue al servizio dell'agricoltura impiegando materie prime di alta qualità e macchinari all'avanguardia nella fabbricazione di ali gocciolanti.

La costante qualità del processo produttivo assicurata dal sistema **ISO 9001** è certificata dall'Ente Rina Services S.p.a.

La logistica internazionale Soaplast gode di importanti semplificazioni grazie all'autorizzazione **AEO** rilasciata dalle Autorità Doganali Europee, dopo severe verifiche.

Le merci vendute verso Paesi accordisti firmatari di Free Trade Agreement con l'UE godono di abbattimenti daziari ovvero tariffe doganali preferenziali, essendo Soaplast un **Esportatore Autorizzato** dalle Autorità Doganali Europee.

La Società detiene **Brevetti Internazionali**.

Oggi Soaplast è lieta di offrire ai propri clienti prodotti completamente **"Made in Italy"**, tecnologicamente avanzati, affidabili ed apprezzati in tutto il **mondo**.



[info@soaplast.it](mailto:info@soaplast.it)  
[www.soaplast.it](http://www.soaplast.it)

